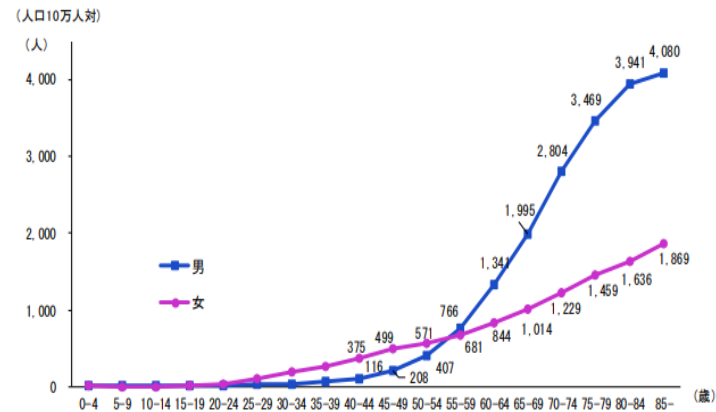


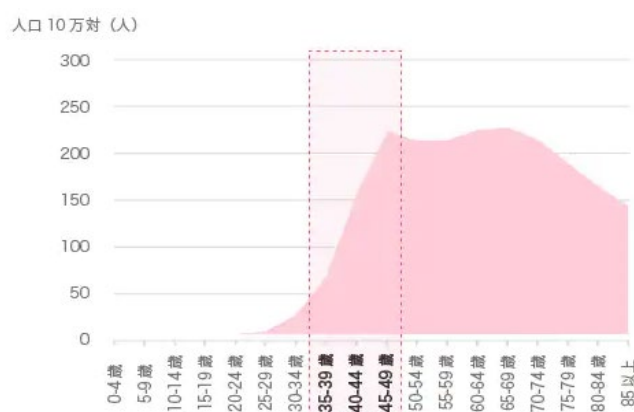
乳がん検診を受けていますか？

乳がん検診を受けていますか？と聞かれ、ドキッとする方は多いのではないのでしょうか？最近是有名人の乳がん情報を目にする機会も増えていきます。それもそのはず、乳がんにかかる人は年々増加しています。50年前には女性の50人に1人であったのが、10年前には15人に1人、そして最新のデータでは9人に1人が乳がんにかかるというデータがでてきます。そしてこれからもまだ増加するものと考えられています。また、他のがんの罹患ピークは男女とも50歳前後から上昇し80歳以降にあるのに対し、女性では20歳くらいから徐々に上昇しだすという特徴があります。これは乳がんや子宮がんなどの女性特有のがんが若いころから発症するためです。そして乳がんでは30代後半から急激に増加し40代で一旦ピークを迎え、閉経後の60代に再度ピークを迎えます。

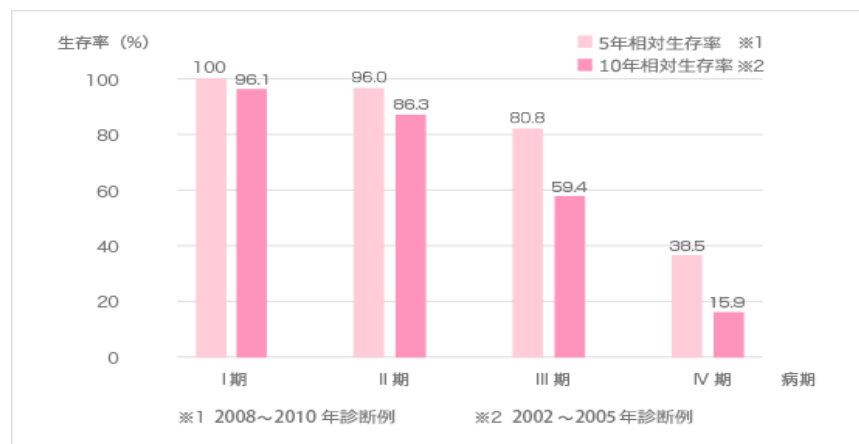
(がんの罹患患者数)



(乳がんの罹患患者数)

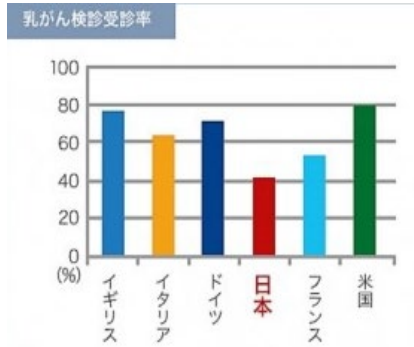


つまり、乳がんは働きざかり・子育て世代の比較的若い世代でもかかるがんなのです。そして乳がんは基本的に早く発見すれば助かる確率の高いがんです。そして、早ければ早いほど助かる確率が上がります。あなただけでなく、あなたの家族のためにも乳がんの知識を深め、検診の大切さを理解し受診することをおすすめします。



外科・総合内科 医師 二階堂 任

ちなみに欧米主要国では乳がん検診受診率が高く、乳がんによる死亡率は減少傾向となっていますが、日本では未だ上昇傾向が続いています。日本人のがん検診受診率は約40%前後であり、他の先進国と比較して低いことが原因です。特に乳がんや子宮頸がんなどの検診受診率はアメリカでは80%を超えており日本では半分以下です。さらになんと大阪の乳がん検診の受診率はその低い日本のなかでも特に低く全都道府県で44番目、下から4番目なのです。大阪は乳がん以外のがん検診についてもほぼ同様の受診率の低さです。大阪人はがん検診を受けないのです！！大阪人はおおらか？楽天的？(笑)しかしそれではいけません。早期発見すれば治る可能性の高いがんですので、助かるはずの大事な命を落とすことのないよう、少しの勇気を出して乳がん検診を受けましょう。八尾市の乳がん検診はマンモグラフィー検査と視触診で行います。満40才以上の女性は2年に一度、検診を受けることができ費用も無料です。みなさんご近所さんやお知り合いを誘って、ぜひ乳がん検診を受けましょう！もちろん、医真会総合クリニックでは他のがん検診も行っていますので、くわしくはスタッフまでお声かけください！



胃がん	最下位
大腸がん	45位
肺がん	最下位
乳がん	44位
子宮頸がん	40位

(平成28年国民生活基礎調査)

大阪府のがん検診受診率は、全国でもこんなに低いねん！



医師変更のお知らせ

★退職医師

整形外科 松本 祐希(2020年12月末) 脳神経外科 岡本 愛(2020年12月末)
 脳神経外科 尾本 幸治(3月末) 消化器内科 山尾 純一(3月末)
 血液内科 岩田 吉生(3月末)

★入職医師

整形外科 森田 稔也(1月より) 整形外科 井上 大典(1月より)
 脳神経外科 内山 佳知(1月より)

クリニック職員の紹介

5月に入職して9ヶ月が経ちました。いつも笑顔で元気に頑張りたいと思います。よろしくお願いいたします。



看護部 看護師 中尾 美奈子

創刊者：柳農
 編集責任者：徳山
 編集長：外賀
 編集者：浮田・南・山東



社会医療法人医真会
 医真会総合クリニック
 大阪府八尾市沼1丁目68-6 4
 TEL 072-948-0708

