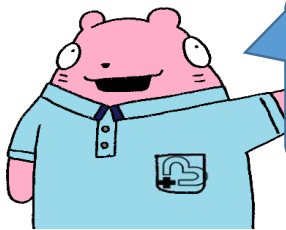


《通信制》

介護職員初任者研修

カイゴロー



人生100年時代
資格を取って楽しく働いてみよ

受講料助成金制度あり
※条件あり

受講期間	2020年 8月 20日(木)～ 2020年10月 21日(水) (約2ヶ月間)
(申込期間)	2020年7月20日(月)～ 2020年 7月31日(金)
受講資格	年齢・性別・経験・国籍は問いません。
受講料	【受講料】45,000円(テキスト代込) ※但し、補講・レポート提出には別途料金が必要です ・一般教育訓練給付制度厚生労働大臣指定講座 職業訓練助成<教育訓練給付(20%)・母子家庭自立支援教育訓練給付> ※条件あり ・医真会グループに入職された方には 法人規程の受講料助成金制度があります ※条件あり ☆2人以上同時申込み } 特典あります ☆学生さん
募集人数	20名(先着順)
研修内容	講義・通信教育・実技講習(内容については裏面参照)
講師	介護福祉士・介護支援専門員・看護師・管理栄養士など
講習場所	医真会総合クリニック(研修室) / 介護老人保健施設あおぞら
取得資格	大阪府知事指定 介護職員初任者研修修了証

受講日は 医真会の
駐車場代 無料

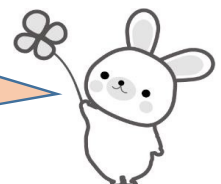
医真会で受講すると...

- ◎約2ヶ月のスピード取得ができる ◎修了後、当グループ内での勤務者多数!
- ◎現場経験豊富な講師陣が体験談を交えて実践で役立つ知識を指導

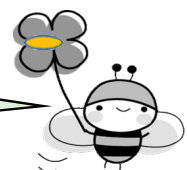
こんなあなたに...

- ◎一生使える資格! 就職・転職に役立てたいな
- ◎自分の生活スタイルにあった働き方がしたいな
- ◎家族の介護に生かしたいな


ホームページ
みてね



研修会の開催は、感染症等の状況により
変更する場合があります。



お申し込み・お問い合わせ

 社会医療法人 医真会 介護職員養成研修センター

〒581-0036 八尾市沼1-41 <http://www.ishinkai.or.jp/>

TEL: (072) 948-3375 (直通) ※平日10~16時 日・祝日除く

カリキュラム

日時（提出期限）		研修内容
8月20日（木）	9：15～9：30	受付
	9：30～10：30	開講式・オリエンテーション
	第1回通信課題 ※8/20に配布 9/2に解答を回収	職務の理解
		介護における尊厳の保持・自立支援
		介護の基本
		介護・福祉サービスの理解と医療の連携
	第2回通信課題 ※8/20に配布 9/16に解答を回収	介護におけるコミュニケーション技術
		老化の理解
		認知症の理解
		障がいの理解
第3回通信課題 8/20に配布 9/30に解答を回収	こころとからだのしくみと生活支援技術	
9月2日（水）	9：30～10：30	質疑応答 相談
9月10日（木）	9：30～12：30	こころとからだのしくみと生活支援技術⑧
	13：15～16：15	
9月16日（水）	9：30～12：30	こころとからだのしくみと生活支援技術⑫
	13：15～16：15	
9月23日（水）	9：30～12：30	こころとからだのしくみと生活支援技術⑥
	13：15～14：45	
9月24日（木）	9：30～12：30	こころとからだのしくみと生活支援技術④⑪
	13：15～16：15	
9月30日（水）	9：30～12：30	こころとからだのしくみと生活支援技術⑦
	13：15～16：15	
10月1日（木）	9：30～12：30	こころとからだのしくみと生活支援技術⑨
	13：15～16：15	
10月7日（水）	9：30～12：30	こころとからだのしくみと生活支援技術⑩
	13：15～16：15	
10月8日（木）	9：30～13：30	こころとからだのしくみと生活支援技術⑭
10月14日（水）	9：30～13：00	こころとからだのしくみと生活支援技術⑬
10月15日（木）	9：30～11：30	振り返り①
	12：15～14：15	振り返り②
	14：30～15：30	修了評価（筆記試験）
10月21日（水）	10：00～11：00	閉講式

※研修を遅刻・欠席されますと、レポートの提出・補講を受けていただきます。[補講料（実費）が必要です]
 ※講義、演習終了後に問題配布等を行います。終了時間は都合により多少前後する場合がございますのでご了承願います。

感染予防対策として、レポート履修を増やしております。
 大阪府の状況により、変更する場合があります。